

М. Метелица

Хоровые произведения  
для детского  
(женского) хора a capella

# Пасхальный благовест

Слова С. Есенина

М. Метелица

q = 60

S 1

S 2

A

Ко - ло - кол, ко - ло - кол, ко - ло - кол, ко - ло - кол,

Бом - - - бом - - - бом - - - бом - - -

ко - ло - кол, ко - ло - кол, ко - ло - кол, ко - ло - кол,

Бом - бом - бом бом - - - бом - - -

ко - ло - кол, ко - ло - кол, ко - ло - кол, ко - ло - кол

ко - ло - кол, ко - ло - кол, ко - ло - кол, ко - ло - кол

TM

(м)

ко - ло - кол дре - мав - ший раз - бу - дил, ко - ло - кол

ко - ло - кол дре - мав - ший раз - бу - дил по - ля,

Ко - ло - кол Бом, бом ко - ло - кол

ко-ло-кол, ко-ло-кол, ко-ло-кол, ко-ло-кол по не-слись у-да-рык не-бе сам

у-лы-бну-лась со - лнцу сон - на-я зем-ля. По не-слись у-да-рык не-бе сам

По - нес - лись к не-бе сам

Звон-ко раз-да-ет - ся го-ло по-ле - сам А -

го - лос по ле-сам

го-лос-по-ле-сам, А - а

Скры - лась за ре-ко - ю бле - дная луна, Звон - ко по-бе-жа-ла

rit. -

q = 60 a tempo

ре - зва-я вол на, ти - ха-я до-ли-на от-го -ня-ет сон, где-то за до -

ро - гой за-ми-ра-ет за-ми-ра-ет

ро - гой за-ми-ра-ет, за-ми-ра-ет, за - ми - ра - ет

за-ми-ра-ет, за-ми-ра-ет за-ми-ра-ет,

звон, за - ми - ра - ет звон звон

звон, за - ми - ра - ет звон звон

звон, за - ми - ра - ет звон

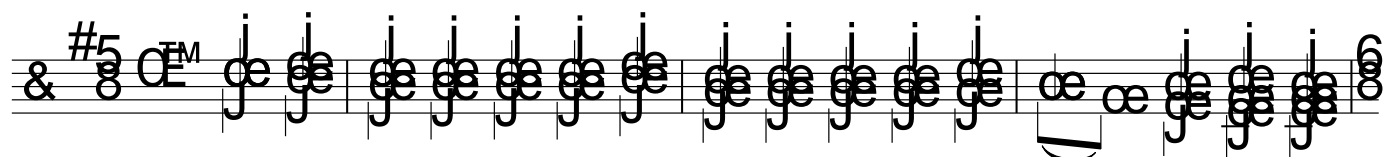
звон, за - ми - ра - ет КО - ЛО - КОЛ, КО - ЛО - КОЛ,

звон.

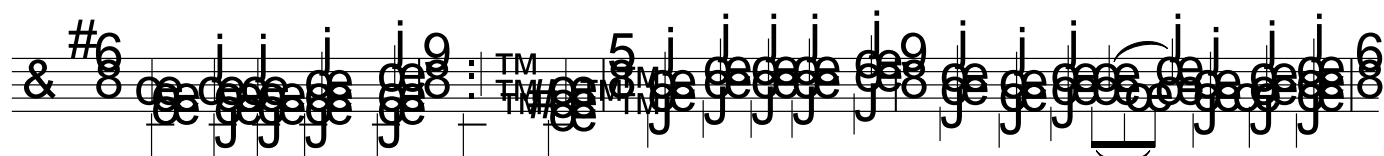
звон.

КО - ЛО - КОЛ, КО - ЛО - КОЛ, КО - ЛО - КОЛ.

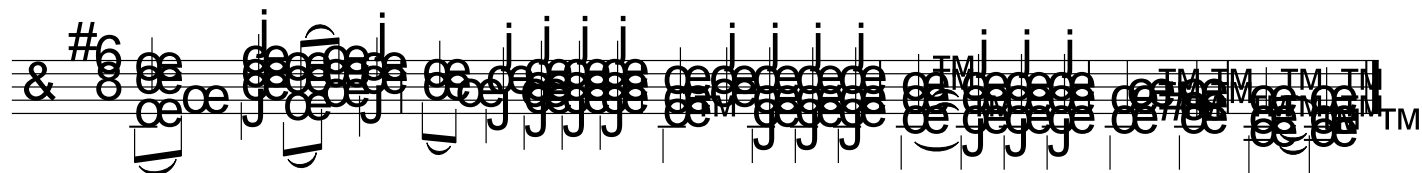
# Богородице Дево, радуйся



Бо - го - ро - ди - це Де - во, ра - дуй - ся, бла - го - дат - на - я Ма -



ри - е, Гос-подь с То - бо - ю, Бла-гос-ло-ве - нна Ты в же-нах и бла-го-сло -



вен Плод чре - ва Тво-е - го, яко Спа - са ро-ди - ла е - си душ на - ших.

# Если бы не было Бога

Слова Н. Лупан

С  
 Ес-ли бы не бы-ло све-та, бы-ло б всег-да тем но. Ес-ли бы не бы-ло

А  
 Ес - ли б не бы-ло све-та, бы-ло б всег-да тем но, всег-да Ес-ли бы не бы-ло

ле - та, снег бы ле тел в ок - но, ле-тел бы. Ес-ли б не шел бы

ле - та, снег бы ле тел в ок - но, ле-тел бы. Ес-ли б не шел бы

до - о - ждик, не бы - ло бы ру - чья.

дож-дик, шел, дож-дик - не бы - ло бы ру - чья

Ес - ли бы не бы - ло ма - мы, то не ро - дил - ся б я.

Ес - ли бы не бы - ло ма - мы, то не ро - дил - ся б я.

На - до, чтоб каж - дый по - нял то, что важ-ней все - го.

На - до, чтоб каж - дый, каж - дый по - нял то, что важ-ней все - го.

Ес - ли бы не бы - ло Бо - га, не бы - ло б

Ес - ли бы не бы - ло Бо - га, ни - че - го

не бы - ло б не бы - ло б ни - че - го!

ни - че - го не бы - ло б ни - че - го!